

# Moderniser le monde de la recherche

LinkiLab est une start-up innovante, qui souhaite connecter au travers de sa plateforme les acteurs du monde de la recherche.

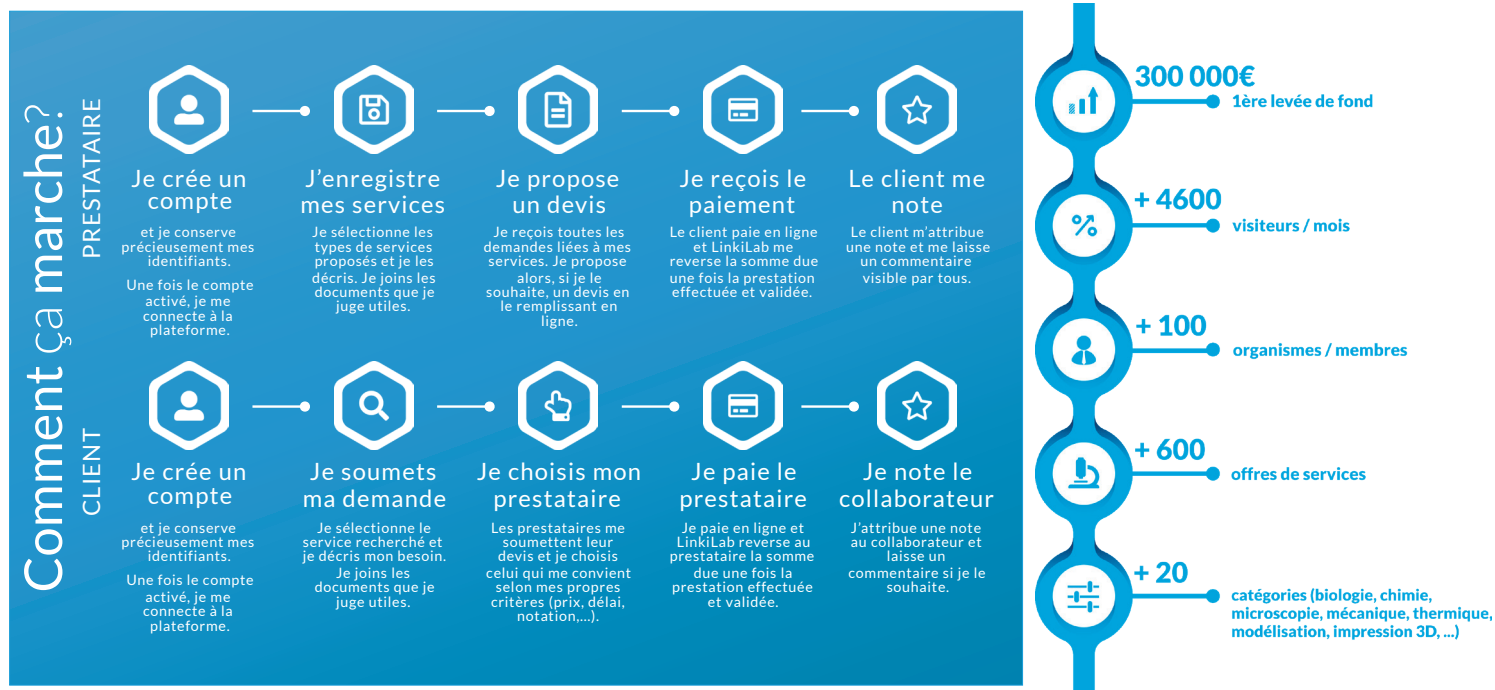
Le paradoxe a beau être étonnant, il n'en reste pour le moins cruellement d'actualité : le monde de la recherche, à l'origine des plus grandes découvertes technologiques de nos sociétés, fonctionne aujourd'hui de manière obsolète. Pendant ses années passées en tant qu'ingénieur de recherche au sein de différents organismes tel qu' HUTCHINSON, et dernièrement IFPEN (anciennement l'Institut français du pétrole), Sofiane Belaïd a ainsi pu faire différents constats. D'abord, beaucoup d'équipements n'étaient pas ou peu utilisés, alors que leur valeur pouvait atteindre plusieurs centaines de milliers d'euros, et que ce matériel aurait pu servir à des laboratoires en recherche d'expertise (le prêt permettant également d'amortir plus rapidement l'équipement). Ensuite, la recherche de prestataires dans le domaine de la recherche reste « vieillotte », entre réseautage et cartes de visites. « Ce n'est pas normal que le monde scientifique, à l'origine de toutes les grandes technologies, fonctionne encore dans ce système obsolète, déplore Sofiane Belaïd. Si aujourd'hui vous cherchez un plombier, une plateforme vous le permet en quelques clics. Pourquoi ne serait-ce pas possible dans ce secteur de la recherche ? ». C'est pour fournir une réponse efficace à cette interrogation que l'entrepreneur français a lancé officiellement LinkiLab en janvier 2019. Cette plateforme, sorte de Airbnb dédiée à la recherche, facilite la mise en relation entre les personnes travaillant dans ce domaine. Sur la plateforme, les utilisateurs peuvent choisir leurs prestataires selon plusieurs critères (qualité, prix, délai ou avis laissés par les autres clients). En 2015, le ministère de l'Enseignement supérieur, de la recherche et de l'innovation avait recensé plus de 15.000 entreprises soit plus de 250.000 personnes, plus de 31 milliards d'euros de dépenses internes (salaires, achats d'équipements, prestations, ...) et plus de 2500 laboratoires publics, soit plus de 150000 personnes. Les clients sont donc tous les acteurs de la science et de la technologie, toutes thématiques confondues (biologie, pharmaceutique, chimie, aéronautique, matériau, énergie, prototypage rapide, big data...) et toutes structures confondues (laboratoires publics, start up, TPE, PME, grands groupes). La jeune start-up suscite déjà beaucoup d'intérêt. Une première levée de fond de 300.000 € a ainsi été récemment signée, auprès d'un business-angel, M. Anh Nguyen, fondateur de plusieurs sociétés et son l'ancien employeur du fondateur, l'IFPEN, qui a également décidé de rejoindre l'aventure à travers le fonds IFP Investissements.

## Une grande transparence

En quelques mois, LinkiLab compte déjà plus de 130 sociétés inscrites sur la plateforme et plus de 700 offres de service dans de multiples thématiques (biologie, pharmaceutique, chimie, matériau, mécanique, thermique, modélisation, prototypage rapide, big data, ...). La mayonnaise a rapidement pris au niveau des clients, qui bénéficient d'un précieux gain de temps dans leurs recherches, mais aussi des prestataires, qui ont compris qu'ils pouvaient gagner en visibilité tout en démarchant moins. « Tout se fait très rapidement, en écrivant juste quelques lignes sur la nature de la demande, insiste Sofiane Belaïd. Nous avons récemment ouvert la plateforme aux clients, car nous voulions avoir d'abord un minimum de prestataires, et les inscriptions vont bon train ». Pour répondre à la problématique du cloisonnement des compétences humaines et techniques, LinkiLab se veut aussi très transparent au niveau des tarifs. Le service est entièrement gratuit pour les prestataires (ni abonnements, ni commissions). Concernant les clients, l'inscription est gratuite, tout comme la demande de devis. Si une prestation est



réalisée, une commission de 12% correspondant aux frais de services sont alors rajoutés au devis du prestataire. Mais si la prestation est au cœur de la création de LinkiLab, le fondateur s'est également rendu compte que le cloisonnement n'est pas uniquement présent dans ce domaine. Le secteur de l'achat d'équipement se trouve lui aussi touché. « Si vous cherchez un microscope de grande précision, vous n'avez pas forcément de plateforme pour vous aider, explique Sofiane Belaïd. Vous allez devoir vous rendre sur Google et regarder les sites un à un. Nous avons donc développé un espace achats, avec des références de fournisseurs. Au niveau de cet espace, nous référençons gratuitement les fournisseurs, et les demandes de clients sont gratuites. Si une vente est conclue, une demande de 5% est à la charge du fournisseur sur la vente. C'est extrêmement intéressant car contrairement à des 'market place' où on paye un abonnement pour être présent ou pour recevoir des devis, nous n'appliquons de commission que si une vente est conclue. Tout est contractualisé ».



## Changer la façon de travailler

Récemment, la société a rajouté une nouvelle corde à son arc, avec son dernier né : l'espace innovation. Ce dernier permet de publier sur la plateforme des informations concernant un projet innovant, afin de trouver des partenaires. Prenons l'exemple d'une équipe qui souhaite travailler sur un nouveau matériau, et qui a besoin d'un collaborateur qui s'y connaît en adhésion de peinture. L'équipe va se rendre sur la plateforme et poster son projet. Elle pourra alors interagir avec les différents membres qui auront aimé ou commenté le projet. Une fois les partenaires trouvés, LinkiLab leur met alors à disposition un outil de gestion de projet (tâche, planning, budget, documents, messagerie interne). « C'est aussi lié à un constat que j'ai fait, notamment pour les sujets de thèse, avance le fondateur de l'entreprise. Grâce à notre espace, si vous avez un sujet de thèse, qui nécessite des collaborateurs avec des compétences diverses, vous allez pouvoir poster votre projet sur le site et trouver vos partenaires. L'idée finale est de créer une sorte de communauté scientifique afin d'accélérer l'innovation grâce au digital. Pour trouver un partenaire de thèse, cela

peut mettre jusqu'à un an. Un prestataire, ça peut être plusieurs mois. Avec LinkiLab, quelques clics suffisent ». La start-up française emploie aujourd'hui trois personnes à temps plein : Sofiane Belaïd en tant que président, Samir Beghdadi en tant que directeur commercial et Sean Bryans, en tant que directeur technique. L'entreprise - hébergée à Pulsalys, un incubateur de start-up issue de la recherche situé à Villeurbanne - se fixe un objectif de chiffre d'affaires d'un million d'euros d'ici cinq ans. La plateforme étant également disponible en anglais, l'entreprise a commencé à prospecter à l'étranger. Avec de grandes ambitions en tête. « Notre plateforme a pour vocation d'être internationale le plus rapidement possible, avance le fondateur de LinkiLab. D'une part, cette problématique de cloisonnement des compétences existe partout dans le monde, d'autre part, la science n'a pas de frontière, et les collaborations entre laboratoires de différents pays sont courantes. Nous changeons la façon de travailler, et cela prend du temps pour faire évoluer les mentalités. Mais notre concept est extrêmement utile pour tout le monde scientifique : nous créons de la cohésion, nous accélérons et nous simplifions ! ».

## Ce qu'ils en pensent...

Axel'One est une plateforme d'innovation collaborative qui met à disposition des laboratoires / halls technologiques, des outils expérimentaux mutualisés et de l'expertise scientifique pour des projets collaboratifs de R&D dans le domaine chimie-environnement. C'est donc tout naturellement que nous avons adhéré à la plateforme LINKILAB afin de rendre plus facilement accessibles - notamment aux start-ups et TPE/PME - nos équipements et expertises mutualisés. La plateforme LINKILAB facilite la mise en relation entre les demandeurs et les fournisseurs de des offres, accès à des outils différenciant... La plateforme contribue ainsi à une R&D plus efficace, plus rapide et moins onéreuse, des éléments clés pour accélérer l'innovation.

**Frédéric HOFFMANN, directeur des opérations chez Axel'one:**

«Linkilab nous permet de gagner un temps précieux dans la recherche de prestataires et d'obtenir différents devis en un temps record. Ce gain de temps contribue à rendre la R&D française plus efficiente. Par ailleurs, cette plateforme permet aux prestataires de faire connaître leurs services, la mise en relation est directe et aisée. Tout le monde est gagnant.»

**Gauthier LALEVEE, co fondateur de FALGAGEN**

MétaGénoPolis (structure hébergée par l'INRA, spécialiste de la métagénomique et du microbiote humain) a créé un profil LinkiLab dans le but de trouver des partenaires industriels (santé, pharma, agroalimentaire, élevage) désireux de collaborer dans le domaine du microbiote humain ou animal. LinkiLab permet de connecter différents laboratoires publics et privés partout dans le monde, et d'accélérer ainsi le processus d'innovation.

**Alexandre CAVEZZA, directeur innovation chez MétaGénoPolis**